



## Projektnewsletter #3/2014

Der Projektnewsletter informiert regelmässig über aktuelle Baumassnahmen, Neuerungen in den Prozessen und Wissenswertes rund um die Projekte „**Aufwertung Terminal 2**“ und „**Neugestaltung Vorfahrten**“.

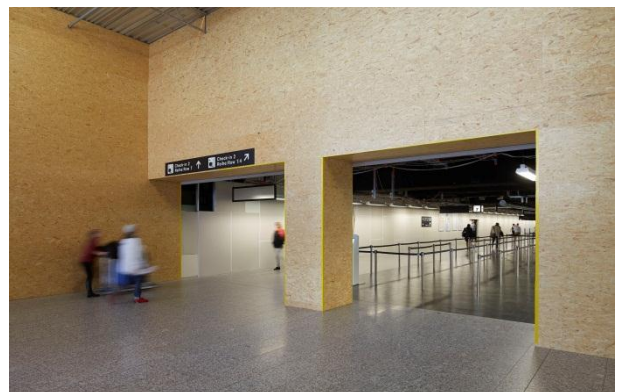
Das Projekt „Aufwertung Terminal 2“ beinhaltet die umfassende Sanierung von Terminal 2 bis ins Jahr 2016. Mit diversen baulichen Massnahmen wird die Infrastruktur optimiert, das Erscheinungsbild verbessert und somit die Passagierfreundlichkeit erhöht. Das Terminal 2 wird auch in Bezug auf die Gebäudetechnik auf den neusten Stand gebracht.

Das Projekt „Neugestaltung Vorfahrten“ umfasst die Sanierung und Neugestaltung der Vorfahrt entlang der Terminals auf beiden Ebenen. Die Vorfahrten sollen mit einem neuen Verkehrsregime und einem frischen, aufgeräumten Auftritt dem Flughafen ein neues landseitiges Gesicht geben. Das Projekt „Neugestaltung Vorfahrten“ dauert bis ins Jahr 2016.

### Rückblick Projekt Aufwertung Terminal 2

#### Neue Bauwände erstellt

Für die jetzige Bauphase wurden in allen Geschossen des Terminal 2 in den vergangenen Wochen die nötigen Bauwände rund um die neuen Baustellenbereiche errichtet. Die Bauwände im Personenbereich der Geschosse Check-in 2 und Ankunft 2 bleiben bis zur Eröffnung der gesamten Check-in Halle im Herbst 2015 bestehen. Einzelne Bauwände im Geschoss 1 und in rückwertigen Zonen werden mit Fertigstellung des Projektes Mitte 2016 entfernt.



### Aktuell Projekt Aufwertung Terminal 2

#### Luftseitige Servicestrasse entlang des Terminal 2

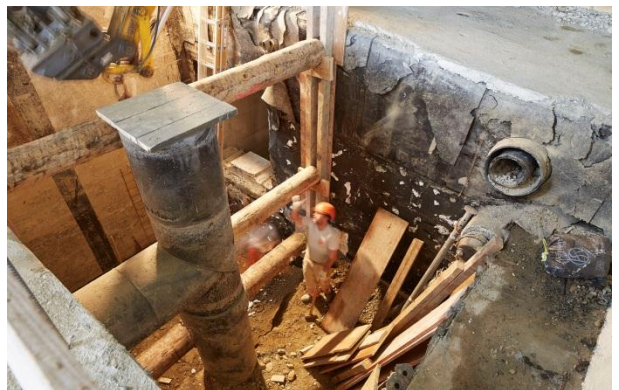
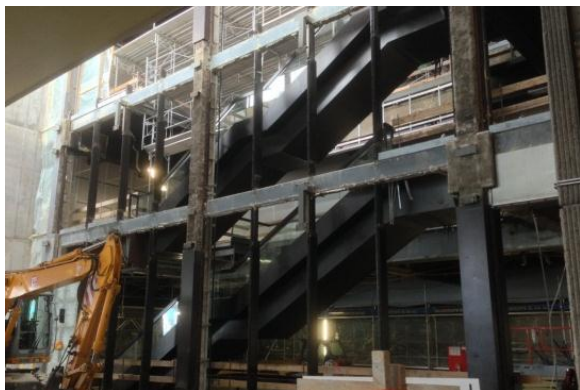
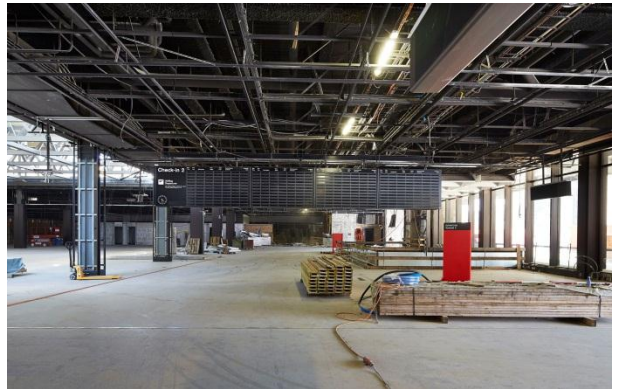
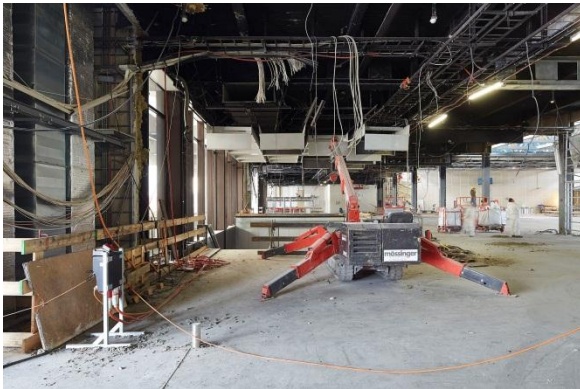
Der zusätzliche Bedarf für Baufläche entlang der abzubrechenden und neu zu erstellenden Westfassade tangiert die Servicestrasse. Diese wird ab Mitte August in der Breite etwas reduziert. Damit verbunden sind Neumarkierungen der Strasse und der Kreuzung sowie die Sperrung der Servicestrasse entlang des Terminal 2 für Fahrzeuge mit einer Breite von mehr als 3.50m. Entsprechende Beschilderungen werden bis dahin noch angebracht.

**Emissionen im Terminal 2 durch die Baustelle**

Die bereits gestarteten, emissionsreichsten Abbrucharbeiten dauern noch bis ca. Ende Juli 2014. Die lautesten Arbeiten werden konsequent während der Nacht durchgeführt. Nichtsdestotrotz lässt es sich leider nicht vermeiden, dass es auch tagsüber zu Lärm und Erschütterungen kommen kann. Wir bitten weiterhin um Verständnis.

**Abbrucharbeiten**

Die Abbrucharbeiten in den aktuellen Baustellenbereichen laufen planmässig auf Hochtouren. Hierzu ein paar Eindrücke.



**Test Anstehbände in Ankunft 2**

In der Ankunft 2 werden während einiger Wochen unterschiedliche Aufstellungen der Anstehbände beim Zollaussgang getestet. Die Tests sollen die optimale Anordnung aufzeigen bezüglich der Anzahl Bänder sowie der Breite der Öffnungen dazwischen. Anschliessend wird die Umsetzung der definitiven Anstehbände erfolgen.

## Ausblick Projekt Aufwertung Terminal 2

### Hauptbauphase 3 kurz vor „take off“

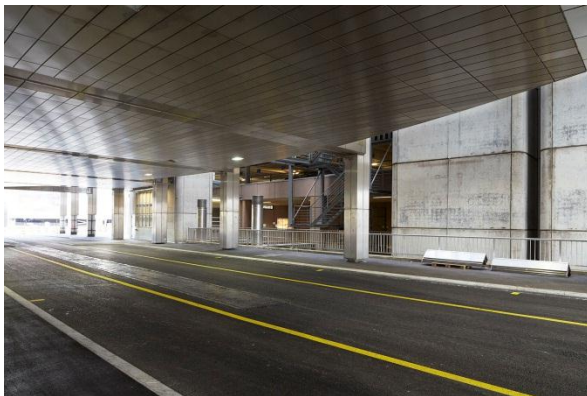
Mit dem Umbau des alten Teils der Check-in Halle startete Ende März 2014 die Hauptbauphase 2. Bereits Mitte August 2014 beginnt die Hauptbauphase 3. Damit laufen beide Bauphasen über ein Jahr lang parallel. Die dritte Hauptbauphase beinhaltet den Umbau der Büroeinheiten West, die Kommerzzone auf der Luftseite im Geschoss 1, Gastro- und Retail-Flächen sowie die Westfassade und wird im Q1/2016 abgeschlossen werden.

Die alten Büros im Geschoss 2 West, welche sich hinter den neu bezogenen Ticketschaltern befinden, werden komplett umgebaut. Der Auszug der Mieterinnen aus den Büros findet in den nächsten Tagen seinen Abschluss, damit nach den Sommerferien mit dem Fassaden- und Bürorückbau gestartet werden kann. Der Zugang für unsere Mieterinnen zu den Büros über dem Grüezi B bzw. dem Transit Hotel wird per Juli neu nur noch vom Gang zum Zugang Zuschauerterrasse her möglich sein. Ein entsprechender provisorischer Eingang wird erstellt, welcher mit Fertigstellung der Hauptbauphase 3 wieder abgebaut wird.

### Sommerspitze

Die Hauptreisezeit des Jahres steht unmittelbar bevor. Für alle Mitarbeitenden im Terminal 2 stellen die Projektarbeiten und das „Bauen unter Betrieb“ während der Sommer- und Herbstferien, besonders unter den eingeschränkten Platzverhältnissen, eine grosse Herausforderung dar. Wie im letzten Jahr wird zusätzliches Wegleitungspersonal eingesetzt werden, welches dafür sorgen wird, dass die Reisenden am Flughafen schnell und direkt ihren Weg finden und so wenig wie möglich von den Umbauten beeinträchtigt werden. Mit Zuversicht blicken die Projektverantwortlichen der kommenden Spitzenzeit entgegen und bitten alle Mitarbeitenden weiterhin um ihre Geduld und Toleranz. Besten Dank.

## Rückblick Projekt Neugestaltung Vorfahrten



### Phasenwechsel Vorfahrt Ankunft

Die Bauarbeiten auf der äusseren Fahrspur (entlang der Parkhäuser) wurden abgeschlossen. Der Spurwechsel von der inneren zur äusseren Spur ist am 11.06.14 reibungslos erfolgt. Die Sanierung der inneren Fahrspur (entlang des Terminals) erfolgt bis im Herbst 2014. Während dieser Zeit werden nur punktuelle Verbindungen zwischen den Terminals und den gegenüberliegenden Gebäuden und Parkhäusern für die Passagiere und Mitarbeiter zur Verfügung stehen.

### Inbetriebnahme Drop-off Check-in 2

Seit dem 28.04.14 können Passagiere das Drop-off im Parkhaus 2 für das Check-in 2 nutzen. Um die Wegweisung für die Passagiere zu erleichtern, wurde die Einfahrt ins Parkhaus 2 mit einer Beschilderung „Check-in 2“ an der Fassade ausgestattet. Kunden, welche Passagiere fürs Check-in 1 beim Terminal 1 abgesetzt haben, können weiterhin direkt über die Durchfahrt beim Terminal 2 den Abflug verlassen.

**Herzliche Grüsse,  
die Projektteams „Aufwertung Terminal 2“ und „Neugestaltung Vorfahrten“**

