



Projektnewsletter #6/2014

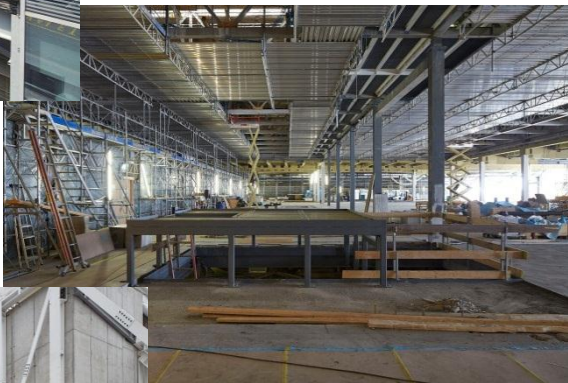
Der Projektnewsletter informiert regelmässig über aktuelle Baumasnahmen, Neuerungen in den Prozessen und Wissenswertes rund um das Projekt „Aufwertung Terminal 2“.

Das Projekt „Aufwertung Terminal 2“ beinhaltet die umfassende Sanierung von Terminal 2 bis ins Jahr 2016. Mit diversen baulichen Massnahmen wird die Infrastruktur optimiert, das Erscheinungsbild verbessert und somit die Passagierfreundlichkeit erhöht. Das Terminal 2 wird auch in Bezug auf die Gebäudetechnik auf den neusten Stand gebracht.

Rückblick Projekt Aufwertung Terminal 2

Die Baustelle 2014 in Bildern





Im Projekt darf auf ein ebenso ereignisvolles als auch erfolgreiches Jahr zurückgeblickt werden. Am 26. März 2014 konnte der Südteil vom Terminal 2 reibungslos den Betrieb aufnehmen. Zeitgleich ging die Totalsanierung in die Hauptbauphase 2 über, welche den Umbau des Nord-/Ostteils vom Terminal 2 beinhaltet und im Herbst 2015 seinen Abschluss finden wird. Am 18. August 2014 wurde zudem auch die dritte Hauptbauphase im Süd-/Westbereich gestartet, welche im Q2/2016 abgeschlossen werden soll. Das Projekt befindet sich erfreulicherweise weiterhin im Zeitplan.

Aktuell Projekt Aufwertung Terminal 2

Ergänzungen Sprinkler Ausreisehalle 2

Das Nachrüsten der Sprinkler im Geschoss 1 ist auf Kurs und wird im Geschoss 2 im Januar/Februar 2015 fortgesetzt. Auch im Geschoss 2 werden gewisse Arbeiten in der Nacht ausgeführt. Tagsüber werden nur Arbeiten durchgeführt, welche die Passagier- und Betriebswege nicht beeinträchtigen.

Ausblick Projekt Aufwertung Terminal 2

Baustelle Weihnachten/Neujahr

Die Baustelle bleibt während der Festtage vom 20. Dezember 2014 bis zum 04. Januar 2015 geschlossen. Ansprechpartner ist auch während dieser Zeit Service 24 (6 24 24).



Das Projektteam „Aufwertung Terminal 2“ wünscht Ihnen besinnliche und frohe Festtage und einen guten Rutsch ins 2015.