



Projektnewsletter #1/2015

Der Projektnewsletter informiert regelmässig über aktuelle Ba Massnahmen, Neuerungen in den Prozessen und Wissenswertes rund um das Projekt „Aufwertung Terminal 2“.

Das Projekt „Aufwertung Terminal 2“ beinhaltet die umfassende Sanierung von Terminal 2 bis ins Jahr 2016. Mit diversen baulichen Massnahmen wird die Infrastruktur optimiert, das Erscheinungsbild verbessert und somit die Passagierfreundlichkeit erhöht. Das Terminal 2 wird auch in Bezug auf die Gebäudetechnik auf den neusten Stand gebracht.

Rückblick Projekt Aufwertung Terminal 2

Eröffnung Credit Suisse und Safe Bag

Am 4. Februar eröffnete Credit Suisse ihre neue Filiale am Flughafen Zürich. Tags darauf erfolgte die Eröffnung von Safe Bag direkt nebenan. Die beiden Geschäfte befinden sich im Passagierkorridor zwischen dem Check-in 2 und der Bordkartenkontrolle 2.

Aktuell Projekt Aufwertung Terminal 2

Ergänzungen Sprinkler Ausreisehalle 2

Das Nachrüsten der Sprinkler im Geschoss 1 konnte abgeschlossen werden. Im Geschoss 2 wurden anfangs Februar die Arbeiten aufgenommen. Alle Arbeiten werden aus Sicherheitsgründen in der Nacht ausgeführt. Tagsüber sind für diese Arbeiten gewisse Flächen zur Zwischenlagerung von Material gesperrt. Die Arbeiten in der Ausreisehalle 2 werden voraussichtlich Mitte April beendet.

Rückbau im Westen des Gebäudes

Die lärmintensivsten Arbeiten bei der Reihe 7 konnten abgeschlossen werden, nun folgen weitere laute Bauarbeiten im Westen des Gebäudes auf der Seite der Servicestrasse. Da der Arbeitsfortschritt stark von den Witterungsverhältnissen abhängt, kann der genaue Zeitpunkt für erhöhte Lärmemissionen nicht vorhergesagt werden. Ziel ist es, den Rückbau bis April 2015 abzuschliessen.

Baulogistik

Mit dem Projekt „Neugestaltung Vorfahrten“ mussten die Baumanschlagsplätze neu angeordnet werden. Neu wird die südliche Baulogistikfläche von Terminal 2 teilweise um das Gebäude B15 (Busgate Süd) erweitert. Mittels Flughafenzaun wird die Fläche zur Landseite geschlagen.

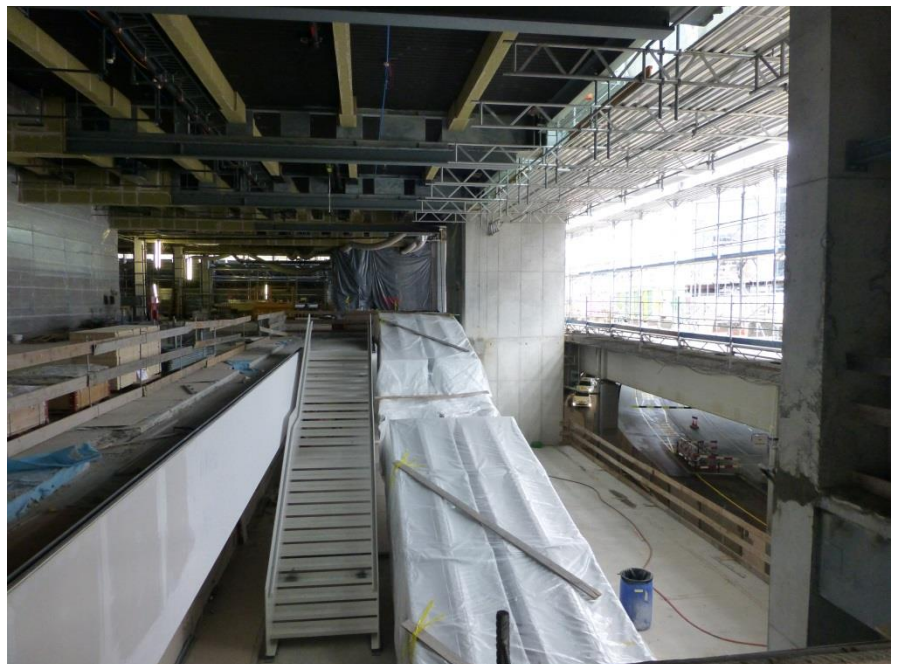


Abbau Notdach

Das neue Dach mit den Oberlichtfenstern im nördlichen Teil der Halle konnte bereits vollständig erstellt werden. Aus diesem Grund wird das 2012 errichtete Notdach nicht weiter benötigt und in den kommenden Wochen abmontiert.

Einbau Fahrsteige

Im bereits eröffneten südlichen Check-in 2 haben sich die neuen Fahrsteige bewährt und werden insbesondere von Reisenden mit Gepäck, Familien mit Kinderwagen und Passagieren mit Behinderung gerne genutzt. Nun wurden auch für das neue Check-in im Norden die Fahrsteige termingerecht angeliefert und eingebaut.



Ausblick Projekt Aufwertung Terminal 2

Abbau überdachter Passagierweg auf der Vorfahrt Abflug

Die Arbeiten auf der Abflugsebene im Projekt „Neugestaltung Vorfahrten“ sind gestartet worden, nachdem die Vorfahrt für den gesamten Verkehr gesperrt wurde. Der überdachte Passagierweg zwischen Check-in 1 und 2 wird ab nächster Woche der Baustelle weichen müssen. Signaletik und Passagierwege werden bis dann entsprechend angepasst.

Umnummerierung Check-in 2 Reihe 7

Per Sommerflugplan 2015 werden die Schalturnummern für Check-in Reihe 7 angepasst. Da die heutigen Nummern der Reihe 7 künftig im neuen Check-in 2, Reihe 3, eingesetzt werden, erhalten die Schalter der Reihe 7 neu die Nummern 641 bis 675.

Montage Glasfassade

An der Ostfassade konnten bereits die Stahlträger, welche als Grundvorrichtung und Träger der neuen Aussenverkleidung dienen, montiert werden. Ende März wird der Einbau der Glasfassade starten.



Ein Blick hinter die Bauwand

Hinter der Bauwand laufen die Ausbauarbeiten auf Hochtouren. Im Norden des Geschoss 2 ist das Baldachingerippe über den künftigen Check-in Schaltern bereits eingebaut.

Herzliche Grüsse,
das Projektteam „Aufwertung Terminal 2“